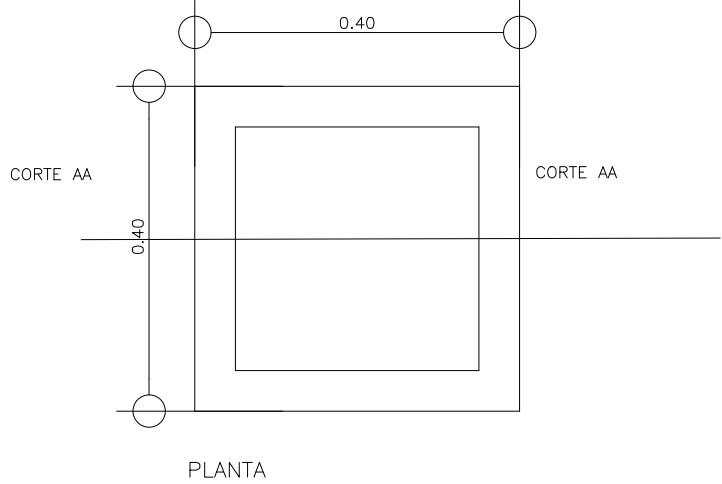
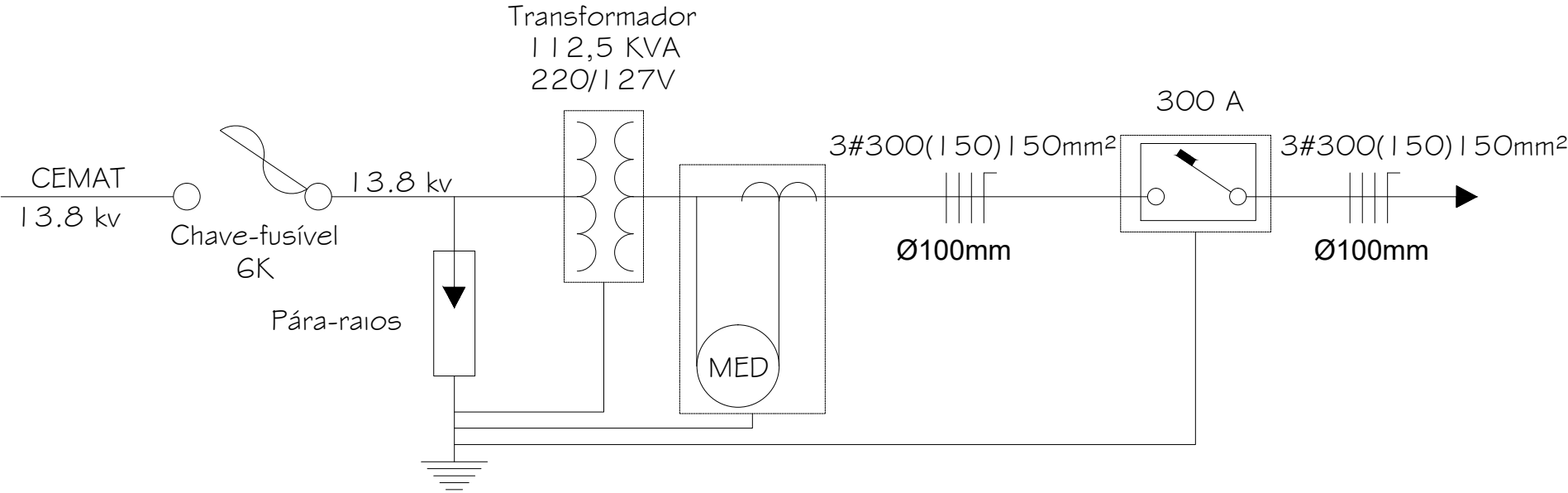
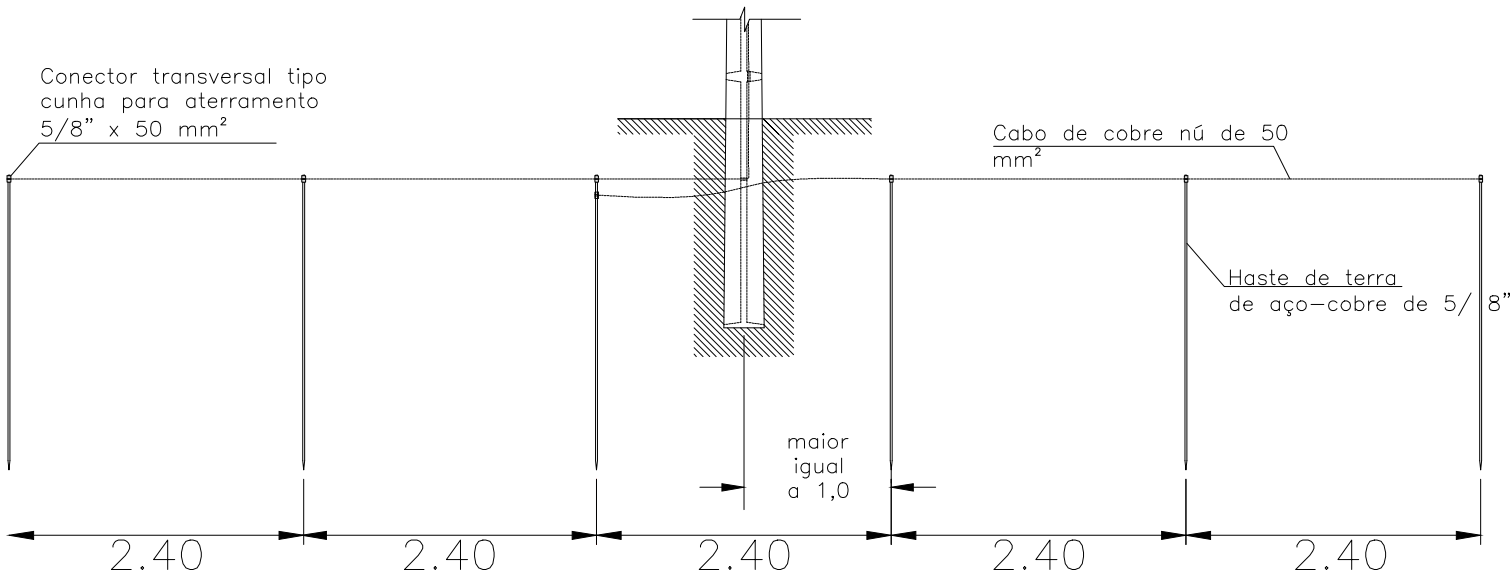


DIAGRAMA UNIFILAR

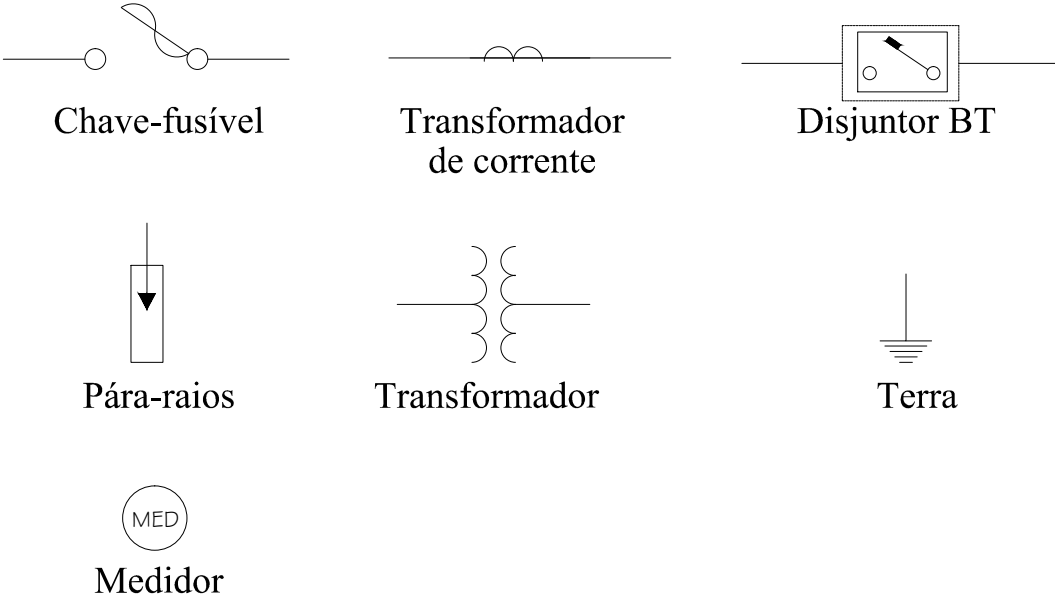


DET. DE CAIXA DE INSPEÇÃO 0.40X0.40X0.40m
ESCALA INDICADA

DETALHE MALHA DE ATERRAMENTO



LEGENDA DIAGRAMA UNIFILAR



PREFEITURA MUNICIPAL DE VÁRZEA GRANDE
Av. Castelo Branco, Espaço Municipal, 2500 - Centro Sul, Várzea Grande/MT
CEP 78125-700 - Fone/Fax: 65 3688 8000

PROJETO:	ASSUNTO:	DATA:	UNIDADE:	ESCALA:
REFORMA DA CMEI SÃO DOMINGOS SÁVIO	Detalhe Posto de Transformação	26/05/2017	Metros	Indicada

LOCALIZAÇÃO:
RUA MARIO ABRAÃO NASSARDEN, LOT. SÃO DOMINGOS SÁVIO - CRISTO REI

RESPONSÁVEL TÉCNICO	AUTOR DO PROJETO
	CAREOLANO BENEDITO M. MIRANDA ENGENHEIRO ELETRICISTA/SEG. TRABALHO CREA-MT 1200294189